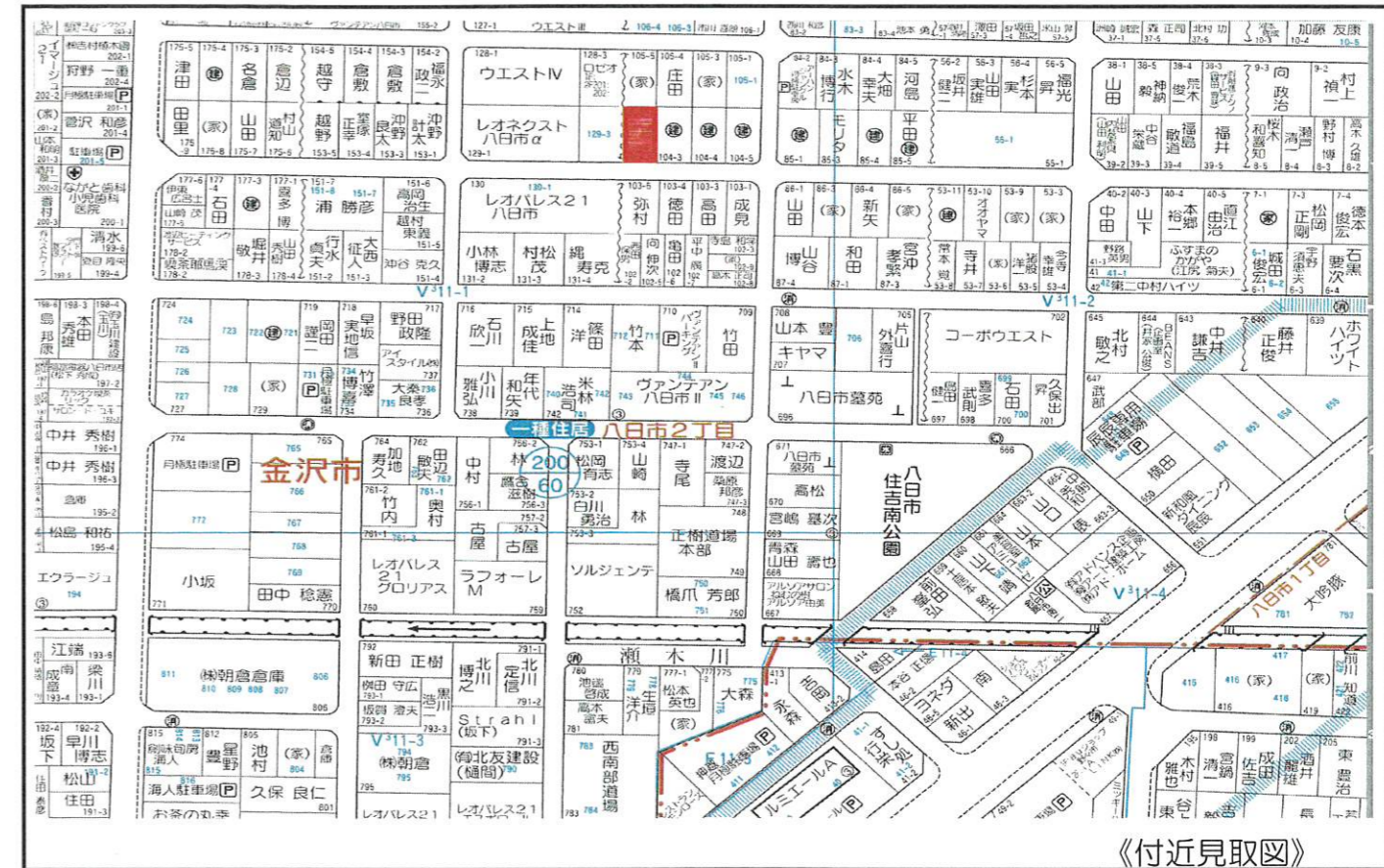


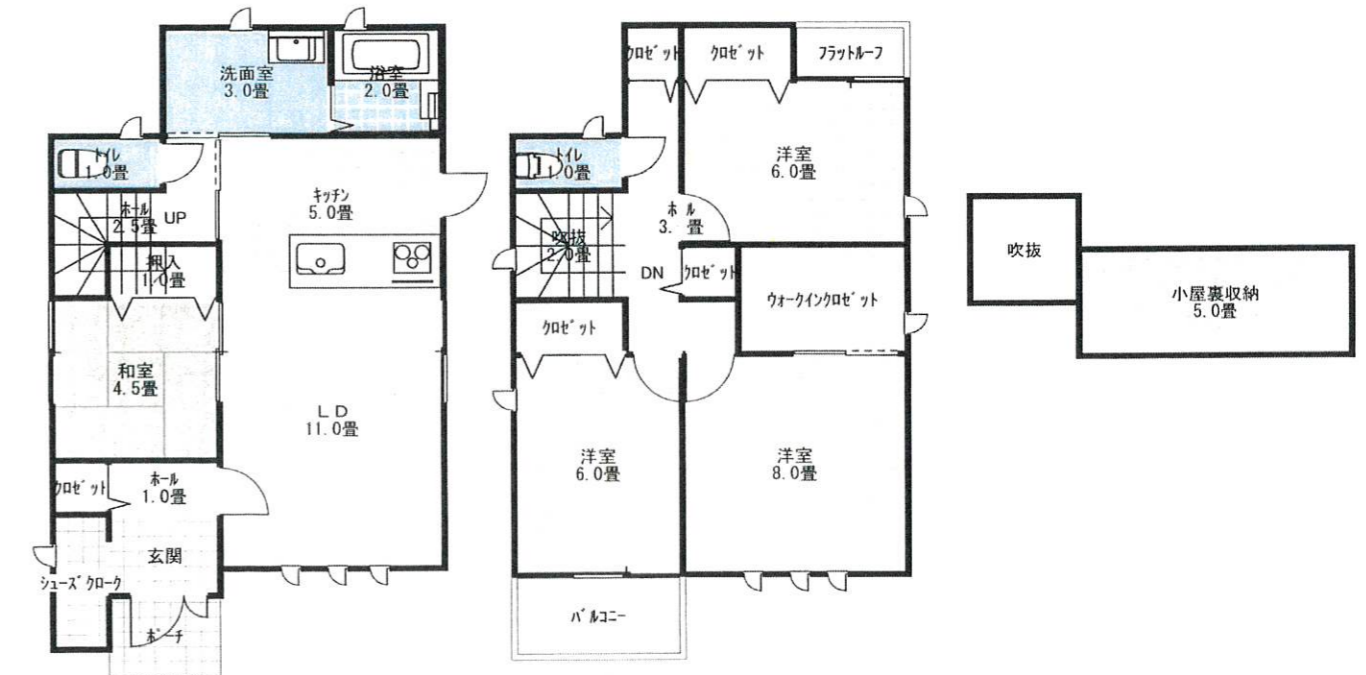
物件案内書 (土地/建物)

No 160053

種 目	一戸建	新築	現 況	空家	物件状態	非公開			
価 格	2,380.0000 万円		内消費税	万円	内負担金	万円			
所在地	金沢市八日市2丁目 262番4			小学校	押野小学校				
				中学校	西南部中学校				
建物名				都市計画	市街化区域				
所在地備考				用途地域	1種住居				
最寄の交通機関	北陸本線	野々市	駅	最寄施設	八日市住吉公園				
	バス停	八日市住宅			より	400 m			
	下車 徒歩	3分							
土地	面積	公簿 139.08 m ²	42.07 坪	土地権利	所有権				
	建/容	建ぺい率 60 %	容積率 200 %	契約残存期間					
	地目	宅地	条件等	相談	借地料	円/月			
道路	一方路	方角	幅員	接道の長さ	公道私道	舗装	位置指定	私道負担面積	
		道路1	西	9.28 m	m	公道			m ²
		道路2		m	m				m ²
建物/設備	面積	108.47 m ²	バルコニー	m ²	駐車台数	3台			
	建築年月	2020/10	建築確認番号		電 気	有	ガ ス		
	構造	木造			飲 水	公営	排 水	下水道	
	間 取	4LDK	引込状況		トイレ	温水洗浄便座	給 湯	温水器	
	間取内訳	1F:LDK17、和室4.5、トイレ、洗面脱衣室、浴室、パントリー、シューズクローク 2F:寝室7.7、洋室6、洋室5、トイレ、ウォークインクローゼット、バルコニー							
その他	引渡日	即時		建物状況調査	実施日	報告書			
	特 徴	駐車場3台分 オール電化		リフォーム	内装	外装			
		年月	年月						
	備 考	タクトホームさん施工。設計住宅性能表示・建設住宅性能表示取得の高スペック住宅。高断熱でオール電化住宅なので、省エネ性にも優れています。ほかにも「ピタットkeyシステム」や「宅配ボックス」も備えていて大変便利です。いつでも案内可能です。お気軽にお問い合わせください。							



《付近見取図》



《各階平面図》

(公社) 石川県宅地建物取引業協会会員、北陸不動産公正取引協議会加盟事業者

取扱店	(株) リポーンエステート	免許番号	石川県知事	報酬額	取引態様	仲介
	〒921-8041					
	金沢市泉2丁目1-4 TEL 076-220-7506 FAX 076-220-7507					

広告の有効期限