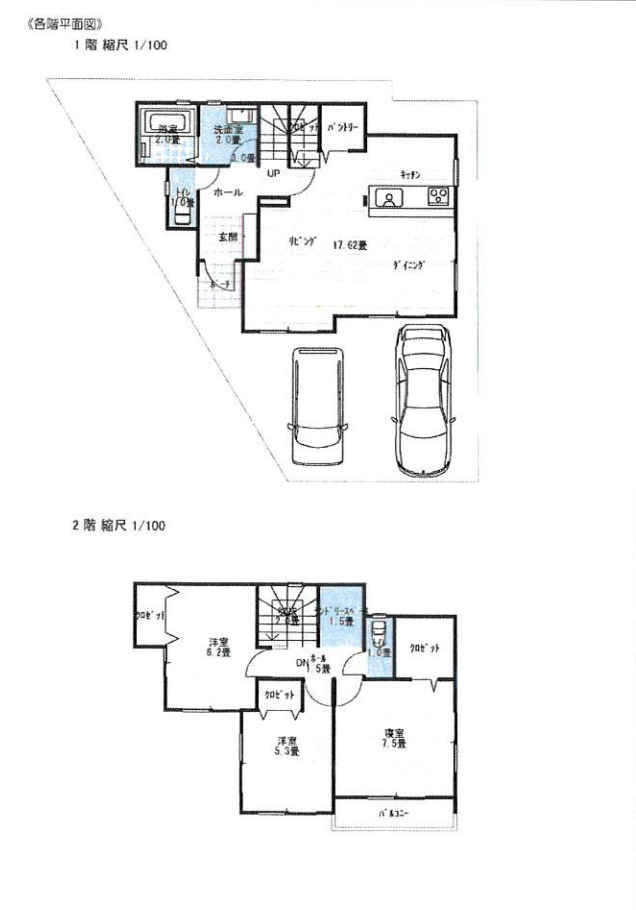


物件案内書 (土地/一戸建)

No 161613

種目	一戸建	新築	現況	未着工	物件状態	公開中			
価格	2,680.0000 万円		内消費税 0.00 万円		内負担金 0.0000 万円				
所在地	金沢市泉本町1丁目 11番5				小学校 三馬小学校 中学校 清泉中学校				
建物名		都市計画	市街化区域						
所在地備考		用途地域	第2種中高層住居専用						
最寄の交通機関	北陸鉄道石川線 押野 駅 バス停 二万堂 下車 徒歩 3 分	最寄施設	事務キチ金沢店 より 50 m						
土地	面積	公簿 108.24 m ²	32.74 坪	土地権利	所有権				
	建/容	建 ^レ 率 60 %	容積率 200 %	契約残存期間					
	地目	宅地	条件等	相談	借地料	0 円/月			
道路	一方路	方角	幅員	接道の長さ	公道私道	舗装	位置指定	私道負担面積	
		道路1	南	5.00 m	5.74 m				m ²
		道路2		m	m				m ²
建物/設備	面積	95.22 m ²	バルコニー	m ²	駐車台数	2 台			
	建築年月	2021/5	建築確認 番号	第R02SHC124501	電気	有り	ガス		
	構造	木造			飲水	公営	排水	下水道	
	間取	4SLDK	引込状況	未引込(引渡時引込済)	エレベーター	基	冷暖房		
	間取内訳	1F:LDK (17.12)、パントリー、トイレ、洗面脱衣室、浴室 2F:寝室 (7)、洋室 (5)、洋室 (6.25)、トイレ、ランドリースペース							
その他	引渡日		建物状況 調査	実施日	報告書				
	特徴	駐車場2台分 オール電化		リフォーム	内装	外装			
				年月	年月				
	備考	タクトホーム株式会社さん施工の高規格新築住宅です。未着工物件なので今なら外壁やクロスなどのカラーセレクト可能です。詳しくはお問合せ下さい。							



(公社) 石川県宅地建物取引業協会会員、北陸不動産公正取引協議会加盟事業者

取扱店	(株) リボーンエステート 〒921-8041 金沢市泉2丁目1-4 TEL 076-220-7506 FAX 076-220-7507	免許番号 石川県知事 (2) 第4131号	報酬額	取引態様 一般

広告の有効期限 2021年01月06日